



DE PONSOENEN VAN DE MUNT VAN PARIJS

Citoyen F. L. - N.K.R. - 5 September 2023

Wat is een ponsoen?

Een ponsoen is een keurstempel.

Wanneer is de Monnaie de Paris begonnen ponsoenen op de randen van haar penningen en jetons te slaan ?
31 maart 1832

Waarom worden oude medailles en/of jetons opnieuw geslagen?

1. Pecunia Non Olet : De Munt van Parijs is een bedrijf !
2. Om de onvindbaar toegankelijk te maken.

Voorbeeld



Pecunia Non Olet: De Munt van Parijs is een bedrijf !

Le Comité Exécutif

Le Comité Exécutif dirige les principales fonctions de l'entreprise et assure le pilotage opérationnel de l'institution. Il est composé de dix membres.

Marc Schwartz

Président-directeur général

Olivier Decez

Directeur général adjoint

Catherine Distler

Directrice générale adjointe, Directrice de la stratégie et de la transition écologique

Nicolas Dumont

Directeur du marketing et de la communication

Mehdi El Ouardighi

Directeur commercial des monnaies courantes

Jacky Frehel

Directeur industriel

Arnaud Laeron

Directeur des finances et de la performance

Frédéric Mazières

Directeur des ressources humaines

Catherine Monlouis-Félicité

Directrice du développement culturel

Max Rossigneux

Directeur des achats

Olivier Segalla

Directeur commercial





De Munt van Parijs heeft nog steeds bijna alle stempels in huis.



Wat werd ten tijde van Napoléon gemaakt en wat is later nageemaakt?

Tot 30 maart 1832: Alle penningen en jetons gemaakt bij de MvP hebben een gladde rand.



Koper



Brons



Zilver



Goud

Alle originele penningen en jetons van de volgende personen moeten een gladde rand hebben!

Louis XIII

Louis XIV

Louis XV

Louis XVI

Penningen & jetons uit de Franse revolutie

Napoleon I

Louis XVIII

Charles X

Louis-Philippe tot 30-03-1832

Ziet u een ponsoen op de rand dan is er sprake van een naslag !

Van 31 maart 1832 tot 20 oktober 1841: Zilveren- en gouden penningen en/ of jetons krijgen een antieke olielamp als ponsoen in de rand.



Koper / Brons: Geen ponsoen tot 20-10-1841



Zilver



Argent doré = verguld zilver



VOORBEELD





Z.j. (1806). Lodewijk Napoleon. Koning van Holland NGC MS 62

€3,500.00

Voorzijde: NAP. LOUIS I. ROI DE HOLLANDE CONN. DE FRANCE., portret van Lodewijk Napoleon naar rechts

Keerzijde: Napoleontisch wapen met Nederlands wapen als hartschild

UITERST ZELDZAAM IN ZILVER

Origineel geslagen exemplaar met gladde rand

In stock

Add to cart





Naslag gemaakt in 1840 voor de reis van Lodewijk Napoleon in Nederland!



Van 21 oktober 1841 tot 24 september 1842 : Ancre / Anker en de metaal
Directeur van de MdP Jean-Pierre Collot.



Cuivre = koper



Argent = Zilver



Van 25 september 1842 tot 11 juni 1845 : Proue d'un navire / Boegbeeld van een schip
Directeur van de MvP : Jean-Pierre Collot



Cuivre = Koper



Argent = Zilver



Van 12 juni 1845 tot 30 september 1860 : Main indicatrice / Hand met wijsvinger
Directeur van het MdP Charles-Louis Dierickx.



Cuivre = Koper



Argent = Zilver



Or = Goud



VOORBEELD



Elsen 156 / 1996. FRANCE, AR médaille, 1855, Barre.
L'empereur reçoit la reine Victoria à Boulogne. D/ T. à
d. R/ La ville de Boulogne assise de f., ten. une
branche de laurier et écrivant sur une stèle 18 ET 27/
AOUT/ 1855. À g., un voilier approchant du quai. Page-
Divo 266. 61 mm **Poinçon: main.** Ecrin. Très Beau à
Superbe (Very Fine - Extremely Fine)

Van 1 oktober 1860 tot 5 December 1879 : Abeille / Bij
Directeur van de MdP : Renouard De Bussière



Cuivre = Koper



Argent = Zilver



Or = Goud



Van 6 december tot 31 december 1879 : Pipe en argile / Kleipijp
Directeur van de MdP : Jean-Louis Rucu



Cuivre = Koper



Argent = Zilver



Vanaf 1 januari 1880 tot heden : Corne d'abondance / Hoorn des overvloeds

Direction de la Monnaie de Paris tombe sous la Régis des Monnaies / De directie van de MdP valt onder de Régis des Monnaies



Cuivre = Koper



Bonze = Brons



Argent = Zilver



Vanaf 1 januari 1880 tot heden : Corne d'abondance / Hoorn des overvloeds



1 Argent = 1 Zilver => 1ste zilveragehalte .950
Eerste keer gebruikt in 1903



2 Argent = 2 Zilver => 2de zilveragehalte .850
Eerste keer gebruikt in 1921

Vanaf 1 januari 1880 tot heden : Corne d'abondance / Hoorn des overvloeds



1* Argent = 1 * Zilver => 1ste zilvergehalte .950
Eerste keer gebruikt in 1975



Corne 1 = Hoorn 1 => 1ste zilvergehalte .950
Eerste keer gebruikt in 1967



1* = 1 * => 1ste zilvergehalte .950
Eerste keer gebruikt in 1978

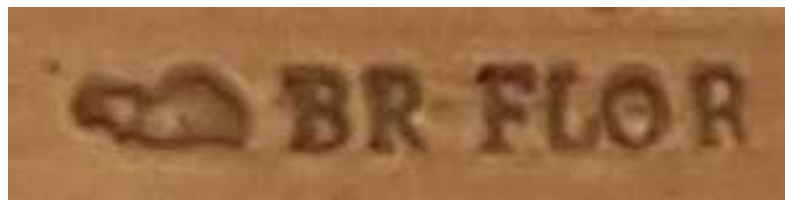


Corne BR = Hoorn BR => Brons
Eerste keer gebruikt in 1939

Vanaf 1 januari 1880 tot heden : Corne d'abondance / Hoorn des overvloeds



BR. VEN.=Bronze vénétien
Venetiaans brons



BR FLOR= Bronze Florentin
Florentijns brons
Eerste keer gebruikt in 1974

Vanaf 1994 : Dubbele hoorn des overvloeds



Bronze = Brons



Argent = Zilver



Argent doré = Verguld zilver (Vermeil in het Frans)



Hoorn des overvloeds met productiejaar & slagaantal



1973 Corne CUIVRE = 1973 Hoorn KOPER



Hoorn CU 1987 No 74 / 100

Gouden pennigen



1 hoorn PUR => 1ste gehalte .920 tot .999

Hoorn 2=> 2de gehalte .840

Hoorn 3=> 3de gehalte .750



Een goudlegering met een goudgehalte van:

999 duizendste goud noemt men 24 karaat

916 duizendste goud noemt men 22 karaat

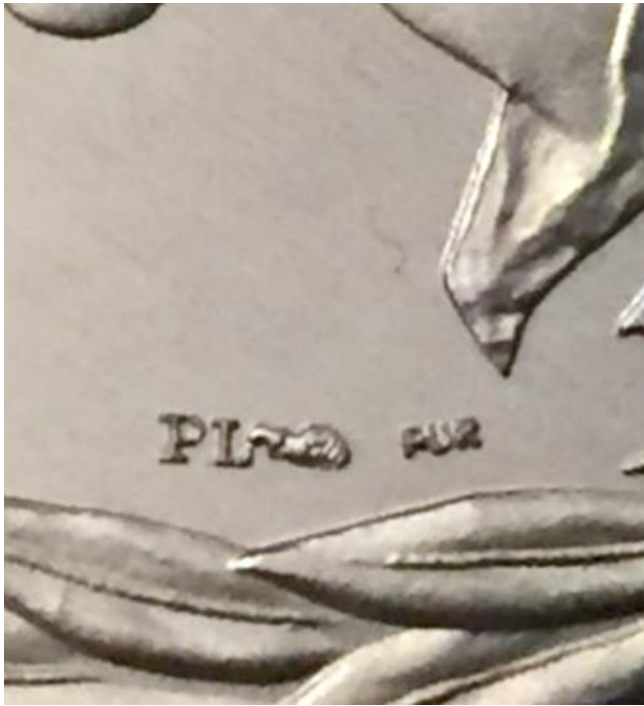
833 duizendste goud noemt men 20 karaat

750 duizendste goud noemt men 18 karaat

585 duizendste goud noemt men 14 karaat



Platina



PL corne pur = Puur Platina

1ste gehalte .950 ‰

2de gehalte .900 ‰

3de gehalte .850 ‰



AG .925 $\frac{0}{00}$ 40 G. hoorn 1*



Hoorn BR . AL . = Brons-Aluminium



2 Francs 1926 van Domard



Hoorn CAN = CuproAluNikkel



N Hoorn = Nikkel

Voorbeeld







A full-page photograph of the Eiffel Tower in Paris, France. The tower is the central focus, standing tall against a clear, bright blue sky. The base of the tower is visible, with its intricate lattice structure. In the foreground, there is a large, well-maintained green lawn. To the left and right of the tower, there are rows of trees with light green foliage, suggesting a park or garden setting. The overall scene is bright and clear, with no clouds visible. The text 'MERCI ET AU REVOIR' is overlaid on the right side of the image, partially overlapping the tower's silhouette and the sky.

MERCI ET AU REVOIR